

なかよし



1年 学年だよりの
長久手市立市が洞小学校
令和3年9月1日
9月号

長かった夏休みが終わり、子どもたちの元気いっぱいな声が学校に戻ってきました。初めての夏休みは体調を崩さず、楽しく充実した毎日を過ごされたのでしょうか。子どもたちはひとまわり成長し、心のエネルギーを蓄えたことと思います。保護者の皆様には、課題の確認や健康チェックカードへの記入など、様々な面でご協力いただき、ありがとうございました。

いよいよ今日から2学期が始まりました。学習発表会や校外学習なども計画しています。まだまだ感染症対策が必要な毎日が続きますが、子どもたちが様々な経験を通して、目標に向かってのびのびと成長していけるように担任一同、力を合わせて指導・支援をしていきたいと思えます。2学期もご協力をよろしくお願いいたします。

9月の学習予定

こくご

いちねんせいの うた
ききたいな、ともだちの はなし
たのしいな、ことばあそび
おはなしを たのしもう 「やくそく」
かたかなを みつけよう
よんで たしかめよう 「うみの かくれんぼ」
かずと かんじ
しょしゃコンクールの れんしゅう

さんすう

10より おおきいかず
なんじ なんじはん
おおきさくらべ(1)

せいかつ

むしを さがそう
むしと なかよく なろう

おんがく

どれみとなかよし
こんにちは けんばんハーモニカ
もりあがり を かんじて

ずがこうさく

ひらひら ゆれて
やぶいた かたちから うまれたよ

たいいく

ボールうんどう リレーあそび



お知らせ



☆ (下)の教科書について

- ・ 国語(下)は10月から使います。使用するとき、連絡をします。
- ・ 生活(下)・図工(下)は、1年生では使いません。
2年生で使いますのでご自宅で保管しておいてください。



☆ 鍵盤ハーモニカについて

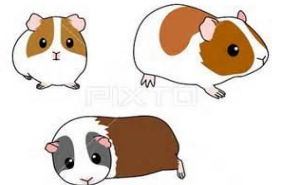
音楽の時間に鍵盤ハーモニカを使う予定でいます。ケース、本体、吹き口、ハンカチ(つば抜き用)、全てに記名をしてください。吹き口のみは、巾着袋などに入れて持たせてください。使用するときには、連絡帳にて連絡させていただきます。それまでにご家庭で準備をし、保管してください。よろしくお願いいたします。



※ 学校から配付したちらし(宮地楽器)で注文された方は、学校に届き次第、お子様を通して渡します。申し込みを忘れた方がいましたら、まだ注文を受け付けていますので、ちらしのQRコードよりご注文ください。

☆ 生活科の学習について

- ・ 「いきものとなかよし」の学習で、モルモットの世話をします。別紙で配付しました『「小動物のアレルギー」についての調査』に、アレルギーの有無等を記入して、9月6日(月)までに提出してください。



☆ 校外学習について

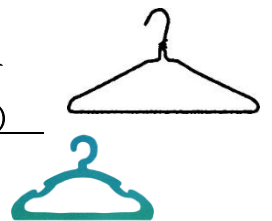
10月20日(金)に、校外学習で東山動物園へ行く予定です。雨天決行です。お弁当の用意をお願いします。詳しくは、10月上旬ごろに配付するしおりをご覧ください。

※ 新型コロナウイルス感染拡大の状況により、変更等がある場合はお知らせします。



☆ 図工の材料について

教科書P.32、33「ひらひらゆれて」の学習をします。授業でハンガーを使用しますので、用意をお願いします。その他の材料については、学校で用意します。9月6日(月)までにお子様に持たせてください。



☆ お願い

- ・ ハンカチ用のポシェット入れを使っている児童がいます。肩から掛けるタイプは、引っかかると危険ですので、学校では外で遊ぶ際に外すよう注意しておりますが、ご家庭でも気を付けて使用するよう声掛けをお願いします。
- ・ 1学期に引き続き、ランドセルの中に予備のマスクやハンカチを入れておいてください。お子様と一緒に確認をしていただくと有り難いです。