

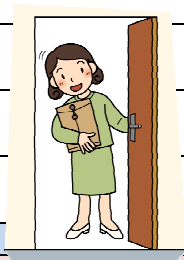
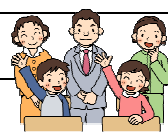
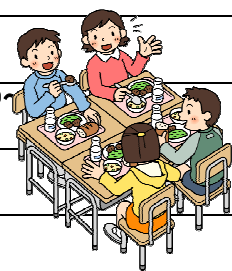
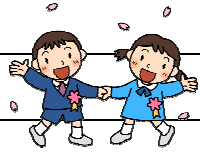


平成30年度 4月 行事予定

(部活動最終下校時刻 17:30)
長久手市立市が洞小学校 平成30年4月11日現在

日	曜	日課	朝の活動	主な行事	下校時刻	部活動		
						サ	バ	金
1	日		第1週					
2	月							
3	火							
4	水							
5	木	特別		入学式準備 新6年登校9:00~	新6年11:00			
6	金	特別		入学式 春の全国交通安全運動期間 (~15日)	親子11:20			
7	土							
8	日		第2週					
9	月	B3	朝の会	始業式 着任式	一斉11:05			
10	火	B3	1年生を迎える会	1年生を迎える会	一斉11:40			
11	水	B3	朝の会	分団会 交安現地指導 地域活動部 9:30~ 6年身体測定	一斉11:40			
12	木	特別	朝の会	2~6年給食開始 3, 4年身体測定	1年迎11:40 2-6年14:50			
13	金	特別	朝の会	離任式 13:35~ 1-5年身体測定 PTA理事役員会	1年迎11:40 2-6年14:50			
14	土							
15	日		第3週					
16	月	朝会	朝会	朝会 学級委員任命 2年身体測定	1年迎11:40 2-6年14:50			
17	火	特別	朝の会	6年全国学力学習状況調査 内科健診 2-1・2, 3-1・2・3, 4-1・2	1年迎11:40 2年14:50 3-6年15:40			○ 5・6年
18	水		朝の会	避難訓練2限 委員会	1年迎11:40 2-4年14:50 5,6年15:40			○ 5・6年
19	木	B5	朝の会	1年給食開始 清掃なし	1年迎13:15 2-6年14:10			×
20	金	特別	朝の会	授業公開・PTA総会・学級懇談会 クラブ	1年迎13:45 2・3年14:50 4-6年15:40	○ 17:00 まで	○ 17:00 まで	○ 17:00 まで
21	土							○
22	日		第4週					
23	月	朝会	朝会	朝会 委員長任命 内科健診 4-3・4	1年迎13:45 2-6年14:50	×	×	×
24	火		朝の会	学級写真 内科健診 2-3・4, 3-4・5, 5-1・2, 6-1・2	1年迎13:45 2・3年14:50 4-6年15:40	○ 17:00 まで	○ 17:00 まで	○ 17:00 まで
25	水	B5	朝の会	西村先生来校(午前) 尿検査一次 清掃なし	1年迎13:15 2-6年14:10			
26	木	B4	朝の会	家庭確認1日目 尿検査一次 たんぼぼの会10:00~	一斉13:10			
27	金	B4	朝の会	家庭確認2日目	一斉13:10	×	×	×
28	土							○
29	日		第5週	昭和の日				
30	月			振替休日				

変更点があります！
19日(木)1年迎13:45→13:15
25日(水)1年迎13:45→13:15



4/20
と24
は体
験入
部期
間で
す。

金管バンド部
5・6年生は17:
30下校です。

【5月の主な予定】

1日(火)家庭確認3日目 2日(水)遠足 8日(火)遠足予備日 9(水)体力テスト 心電図検査(1,4年)
25日(金) 運動会準備 26日(土)運動会 28日(月) 運動会振替休業日 29日(火) 運動会予備日
30日(水)プール清掃 30日(水)31日(木) 3年図書館見学

